

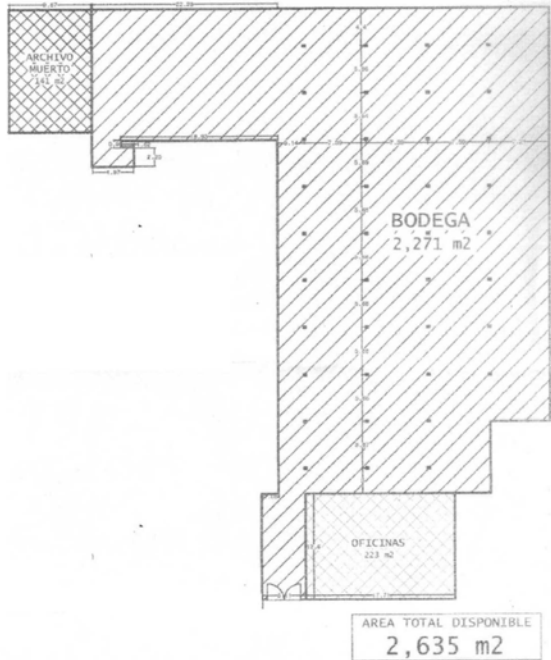


Bodega en renta en Azcapotzalco

2635 m²

Superficie Mín. Rentable M2

Fracc. Industrial Santo Domingo



ano Arq:

Resumen de Areas

M2 de Terreno:	<input type="text" value="2635"/>
M2 Almacén/Producción	<input type="text" value="2271"/>
M2 de Oficina:	<input type="text" value="233"/>
Superficie Rentable	<input type="text" value="2635"/>

ESPECIFICACIONES GENERALES

SISTEMA CONSTRUCTIVO

Tipo de Cubierta:	<input type="text" value="Diente de Sierra"/>
Material de Cubierta:	<input type="text" value="Concreto"/>
Altura Libre:	<input type="text" value="6m"/>
Tipo de Muros:	<input type="text" value="Block de Concreto"/>
Tipo de Piso:	<input type="text" value="C. de Alta Resistencia"/>

INSTALACIONES HIDRÁULICAS Y SANITARIAS

Tomas de Agua:	<input type="text" value="1"/>
Número de Baños:	<input type="text" value="4"/>
Cisterna:	<input type="text" value="SI"/>

INSTALACION DE GAS

Tipo Inst Gas:	<input type="text" value="N/D"/>
----------------	----------------------------------

INSTALACION ELECTRICA

Instalación Eléctrica:	<input type="text" value="Trifásica"/>
Sub-Estación:	<input type="text" value="N/D"/>

PATIOS DE MANIOBRAS Y ANDENES

Patio de Maniobras	<input type="text" value="N/D"/>
Andenes:	<input type="text" value="0"/>
Entrada para Trailer	<input type="text" value="NO"/>

ESTACIONAMIENTO Y VIGILANCIA

Número de Cajones	<input type="text" value="2"/>
Caseta de Vigilancia:	<input type="text" value="N/D"/>

MODULO MÍNIMO RENTABLE

Divisible:	<input type="text" value="2635"/>
------------	-----------------------------------



Información Adicional

Bodega en buenas condiciones generales, oficinas de buena calidad, bien ubicada al norte de la Delegación Azcapotzalco solo entrada para camiones tipo Torton.

Accesos

Av. Aquiles Serdan, Av. Tezozomoc, Av. San Isidro, Calzada Camarones.

Condiciones Contrato:

Dos meses de depósito en garantía, un mes de renta por adelantado, fianza o fiador con bien inmueble. Referencias bancarias y comerciales.

Precio en Venta \$0.00 Pesos/M2

Precio en Renta \$60.00 Pesos/M2

Felterra, Bienes Raíces Industriales

Tennyson No. 164 Polanco, México D.F
 Tel. (55) 5281 1160 Fax. (55) 5281 2571
 Página Web: www.felterra.com.mx

Miguel A. Gutiérrez

mgutierrez@felterra.com.mx

Celular: 04455 1533 8560

Rafael González

r.gonzalez@felterra.com.mx

Celular: 04455 3333 0526