



Bodega en Renta en Iztacalco

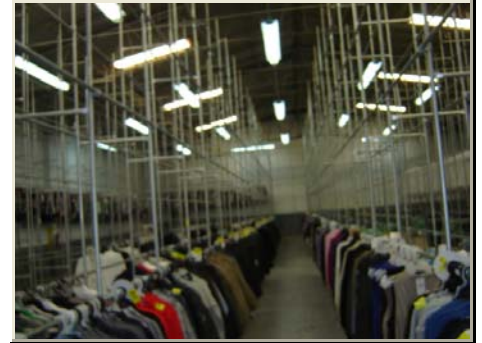
3200 m²

Superficie Mín. Rentable

3200

M²

Granjas Mexico



Resumen de Areas

M2 de Terreno: 3200

M2 Almacén/Producción 2900

M2 de Oficina: 300

Superficie Rentable 3200

ESPECIFICACIONES GENERALES

SISTEMA CONSTRUCTIVO

Tipo de Cubierta: Dos Aguas

Material de Cubierta: L. Asbesto

Altura Libre: 7m

Tipo de Muros: Block de Concreto

Tipo de Piso: C. Alta Resistencia

INSTALACIONES HIDRÁULICAS Y SANITARIAS

Tomas de Agua: 1

Número de Baños: 4 Modulos

Cisterna: SI

INSTALACION DE GAS

Tipo Inst Gas: N/D

INSTALACION ELECTRICA

Instalación Eléctrica: Trifásica

Sub-Estación: N/D

PATIOS DE MANIOBRAS Y ANDENES

Patio de Maniobras SI

Andenes: 0

Entrada para Trailer SI

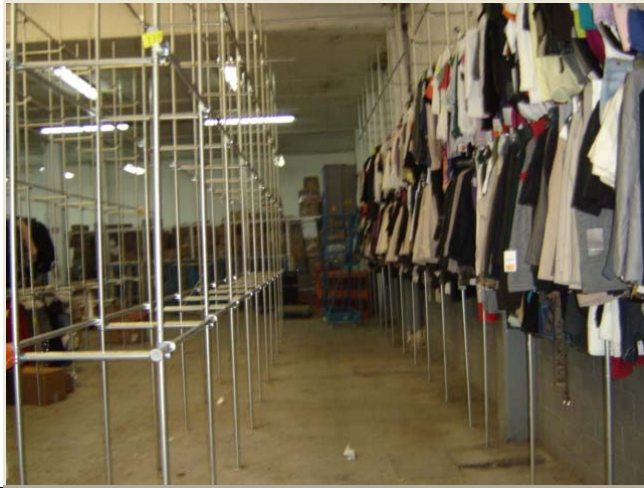
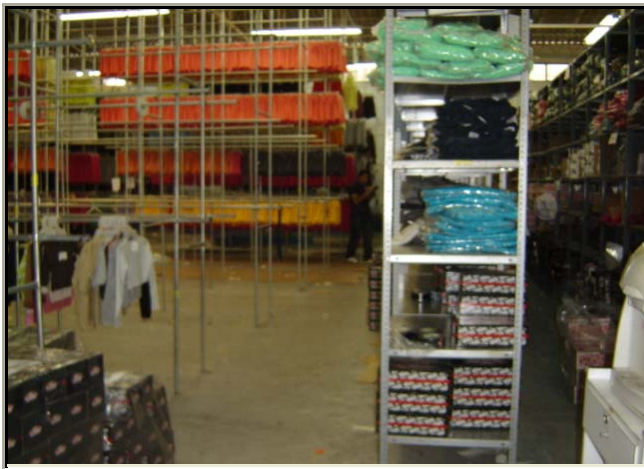
ESTACIONAMIENTO Y VIGILANCIA

Número de Cajones 8

Caseta de Vigilancia: SI

MODULO MÍNIMO RENTABLE

Divisible: 3200



Información Adicional

Bodega en Buenas condiciones generales en una ubicación magnífica a no más de 5 minutos del aeropuerto 10 del Centro Histórico del DF cuenta con oficinas, área de carga y descarga, recepción, comedor, baños y caseta de vigilancia.

Accesos

Circuito Interior, Río Churubusco, Viaducto.

Condiciones Contrato:

Dos meses de depósito más un mes de renta por adelantado. Fiador con un inmueble, referencias bancarias y comerciales.

Precio en Venta \$0.00 Pesos/m2

Precio en Renta \$45.00 Pesos/m2

Felterra, Bienes Raíces Industriales

Tennyson No. 164 Polanco, México D.F
Tel. (55) 5281 1160 Fax. (55) 5281 2571
Página Web: www.felterra.com.mx

Miguel A. Gutiérrez

mgutierrez@felterra.com.mx

Celular: 04455 1533 8560

Rafael González

r.gonzalez@felterra.com.mx

Celular: 04455 3333 0526